

# Tenore 1

## Venite o pastori

(Trentino - Valsugana)

Trascrizione di R. Dionisi

### Pastorale

Soli

*p*



Ve - ni - te o pa - sto - ri, è na - to un bam - bi - no, u - na Ver - gin lo

Coro



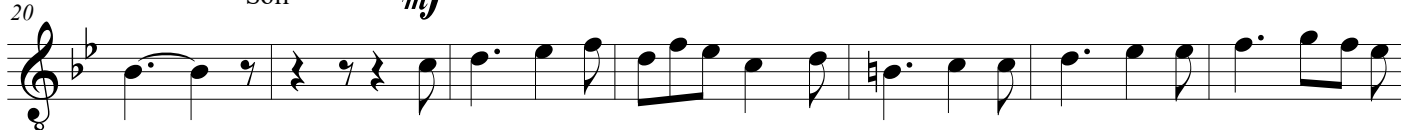
cul - la, i cie - li l'a - do - ran. Ces - sa - ro - cie - li la lo - ro ar - mo - ni - a, can -



tan - do Ma - ri - a la nan - na a Ge - sù, can - tan - do Ma - ri - a la nan - na a Ge -

Soli

*mf*



sù. Ve - ni - te è na - to un bam - bi - no, la Ver - gin lo cul - la, i

Coro  
*mf*



cie - li lo a - do - ran. A vo - ce di - vi - na la Ver - gi - ne bel - la più va - ga che



stel - la a - do - ra Ge - sù, più va - ga che stel - la a - do - ra Ge - sù, A



vo - ce di - vi - na la Ver - gi - ne bel - la più va - ga che stel - la a - do - ra Ge -



sù, più va - ga che stel - la a - do - ra Ge - sù, Ge - sù, Ge - sù.

Coro ASPIS