

# La cima del Basso

BASSO Trentino

Armonizzazione Ernesto ed Enrico Tamagni

**Moderato** (♩ = c. 90)



Se par - te bo - no - ra, la cor - da 'n su - le spa - le e 'n - se - ma a 'na



pu - ta se sa - le a ram - pe - gar. Il so - le che sor - ge in - do - ra que - sta val - le, se



sa - le con - ten - ti, la gio - ia den - tro 'l cor. Tra le roc - ce del - Tren -



tipall. gh'è un cam - pa - nil ch'è 'l pa **Allegretto** de la te - ra. Bu - te - te so - to



**Moderato** (♩ = c. 90) gh'è 'n gi - ro i mor - ti che han fa - to la gue -



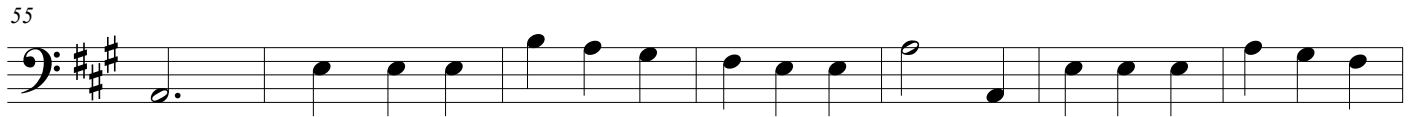
ra. La si - ma del Bas - so l'è co - me 'na pia - se - ta, se de - mo 'na stre - ta de



ma - no e po 'n ba - sin. Il ven - to che sof - fia so - na le cam - pa - ne - le, dal -



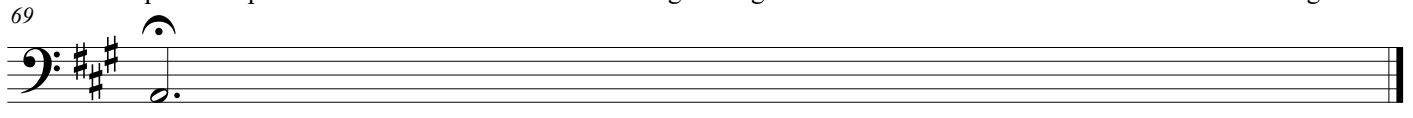
l'al - to se ve - de la To - sa ed il Cro - zon Tra le roc - ce del Tren -



tipall. gh'è un cam - pa - nil ch'el pu **Allegretto** de la te - ra. Bu - te - te so - to



pia - an pia - nin: gh'è 'n gi - ro i mor - ti che han fa - to la gue -



ra.