

Baritono

# Monte Nero

(Canto degli Alpini)

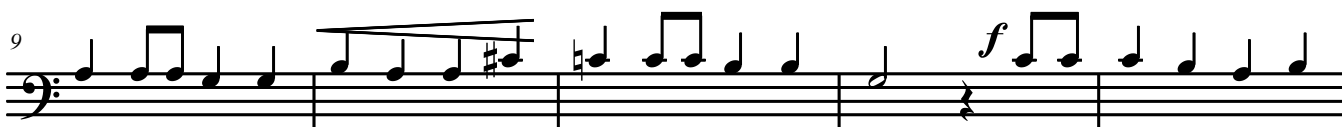
Rielaborazione di Ernesto Tamagni



Spun-ta l'al - ba del se - di - ci giu - gno co - min - cia il fuo - co l'ar - ti - glie -



ri - a il ter - zo Al - pi - ni è sul - la vi - a Mon - te Ne - ro a con - qui - star — il ter - zo Al -



pi - ni è sul - la vi - a Mon - te Ne - ro a con - qui - star. Mon - te Ne - ro, Mon - te



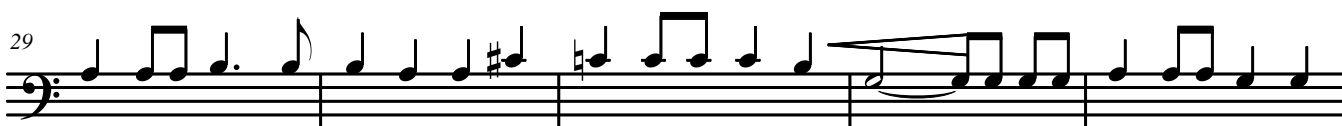
Ne - ro, tra - di - to - re del - la vi - ta mi - a ho la - scia - to la mam - ma mi - a per ve -



nir - ti a con - qui - star — ed ho la - scia to la mam - ma mi - a per ve - nir - ti a con - qui -



star. Per ve - nir - ti a con - qui - sta - re ab - biam per - du - to tan - ti com - pa - gni tut - ti



gio - va - ni sui ven - t' an - ni la sua vi - ta non tor - na più — e tut - ti gio - va - ni sui ven -



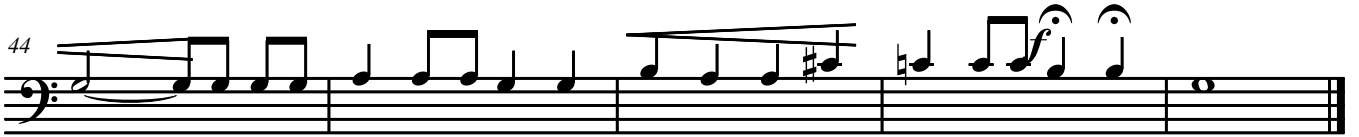
t' an - ni la sua vi - ta non tor - na più. Co - lon - nel - lo che pian - ge - va nel ve -

Coro ASPIS

## Monte Nero



de - re tan-to ma cel - lo "Fat-ti co - rag-gio, Al-pi - no bel - lo, che l'o - no - re sa-rà per



te" ——— "Fat-ti co - rag - gio, Al-pi - no bel - lo, che l'o - no - re sa-rà per te".