



32



bab - bo, po - ve - ri - no, non vo - le - va re - star so - lo - o. Lo ca -

34



pi - i - sco, ma - a non po - o - os - so di - ven - ta - re un bel bam - bi - no. — So - no

36



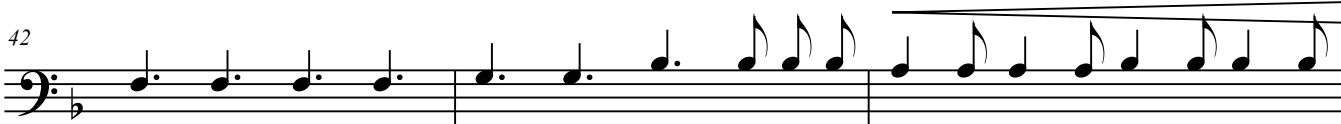
na - to bu - rat - ti - no. — Io non so che c'è di ma - le se vi

39



gri - do il mio sde - gno; ad o - gnu - no il pro - prio cor - po ed il mio re - sta di le - gno.

42



M'han - no fat - to bu - rat - ti - no; do - po tan - to gran la - vo - ro, o - ra

45



vo - gli - no un bam - bi - no! — La la la la la la la la Io non

48



vo - gli - o di - ven - ta - re, fa - ta la fa - re - sti gros - sa, un bam - bi - no in car - ne e os - sa!

51



plum plum plum plum plum plum plum plum plum

53



plum plum plum plum plum plum plum plum Ah!

56



M'han - no fat - to bu - rat - ti - no? O - ra bu - rat - ti - no re - sto!

59

