

Baritono

Mamma mia, mi sôn stufa

(Canto brianzolo della filanda)

Elaborazione di Angelo Mazza

Andante ♩ = 76

p



Mam-ma mi - a, mi sôn stu - fa o de fà la fi-le-ri-na: òl cal e el poc a

6



la ma-ti - na, òl prô-vin do voeult al di. Mam-ma mi - a, mi sôn stu - fa tutt òl

11



di a fà an-dà l'a - spa; vo-glio an - da - re in Ber-ga - ma - sca, in Ber-ga - ma - sca a la-vo-

16



rar. Mam-ma mi - a _____ de la fi - lan - da l'è 'l me - sté de-gli as-sas - si - ni; po-ve-

21



ret - te quel-le fi - glie che son den-tro a la - vo - rar. Siam trat - ta - te co-me ca - ni, co-me

27



ca - ni al-la ca *mf* - na; non è que - sta la ma - nie - ra o di far - ci la-vo-

32



rar. Tucc me di - sen che sôn ne - ra, e l'è 'l fumm de la cal-

36



de - ra: el mio a - mor me lo di - ce - va di non far quel brutt me - sté. Tucc me di - sen

42



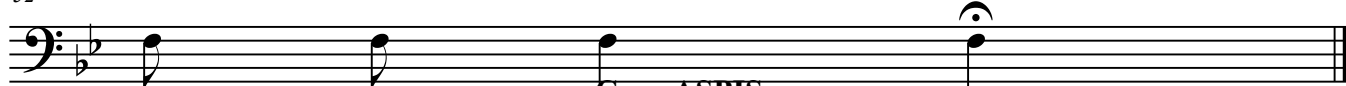
che sôn gial - da, l'è òl fi-lôr de la fi-lan - da, quan-do poi sa - rò in cam-pa - gna i

47



miei co - lo - ri Mam-ma mi - a, mi sôn stu - fa. Mam-ma mi - a, mi sôn stu - fa.

52



Mam - - - ma mi - - - a,

Coro ASPIS