

Baritono

La penna dell'alpino

Armonizzazione di Massimo Migliavacca



Ber - sa - glie - re ha cen - to pen - ne, ma l'al - pi - no - o ne ha una



so - la. Un po' più lun - ga, un po' più mo - ra, sol l'al - pin la può por -



tar. Un po' più lun - ga, un po' più mo - ra, sol l'al - pin la può por -



tar. Quan - do scen - de la not - te bru - na, tut - ti dor - mo - on giù nel - la



pie - ve. Ma con la fac - cia den - tro la ne - ve, sol l'al - pin non può dor -



mir. Ma con la fac - cia den - tro la ne - ve, sol l'al - pin non può dor -



mir. Là sui mon - ti vien giù la ne - ve, la tor - me - en - ta - a del - l'in -



ver - no. Ma se ve - nis - se an - che l'in - fer - no, sol l'al - pin ri - man las -

Coro ASPIS

La penna dell'alpino

32



sù. _____ Ma se ve - nis - se an - che l'in - fer - no, sol l'al - pin ri - man las - su. _____

37



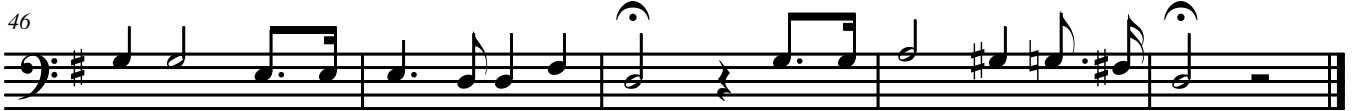
_____ m m Per - ché se ca - de in mez - zo ai

42



fio - ri, non gl'im - por - ta di mo - rir. _____ Per - ché se ca - de in mez - zo ai

46



fio - ri, non gl'im - por - ta di mo - rir. Non gl'im - po - or - ta di mo - rir.