

E la roeuda la gira

Baritono

(Canto popolare lombardo)

Armonizzazione di Enrico Tamagni

Andante con brio



gh'è chi_____ o donn gh'è chi_____ o donn gh'è chi'l mô -



le - ta se gh'a - vi'l còr - tèt còi dent, se gh'a - vi la fòr - be - sè - ta che ta - Ja pu per



nie - ent; còr - tèt e fòr - be - sè - ta o donn pôr - té - mei chi, non gh'è nes - sun mô -



le - e - ta che'l mò - la mei de mi, non gh'è nes - sun mô - le - e - ta che mò - la mei de



mi. E gi - ra la roeu - da la gi - ra_____ e la gi - ra la



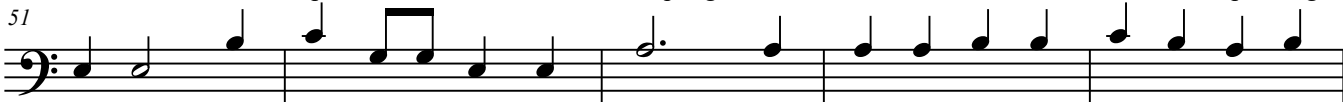
roeu - da la va,_____ gi - ra, gi - ra Giò - an che ven si - ra,_____ ma la roeu - da la



sten - ta a gi - rà._____ L'è òn pez che fò gi - rà 'sta roeu - da i - nanz in -



dré, ma mai pô - da - ro - van - zà_____ cinq ghei de 'stò me - sté - è; l'è i - nu - til pen - sag



sò - ra l'è in - scì che la gh'ha de andà, 'sta roeu - da sòta e sò - ô ra mi



gh'hò de fa gi - rà, 'sta roeu - da sòta e sò - ô - ra mi gh'hò de fa gi - rà.



E gi - ra la roeu - da la gi - ra - a e la gi - ra la roeu - da la va_____

Coro ASPIS

70 *E la roeuda la gira*

— gi - r,a gi - ra Giô - an che vien si - ra — ma la roeu-da la sten-ta a gi - rà —

78 *mf*

— Las - sem che'l mônd el gi - ra e gi-ra an-ca la lu - na, co me i tô - san de

84

si - ra in cer - ca de for - tu - na e mi còl mé ca - rett — vô'n gir de chi e de

90

là, o donn - ghè chi'l mô - le - e - ta se gh'a - vi de fa mô - là, o

95 *f*

donn gh'é chi'l mô - le - e - ta se g'ha - vi de fa mô - là. E gi - ra la

101

roeu-da la gi - ra — e la gi - ra la roeu-da la va, — gi - ra, gi - ra Giô -

109

an che ven si - ra — ma la roeu-da la sten-ta a gi - rà. — E

117

gi - ra gi-ra gi-ra gi - ra gi-ra gi-ra gi - ra gi-ra gi-ra gi - ra gi-ra gi-ra gi - ra gi-ra gi-ra

122

gi - ra gi-ra gi-ra gi - ra gi - ra gi - ra gi-ra gi-ra gi - ra gi-ra gi-ra gi - ra gi-ra gi-ra

127

gi - ra gi-ra gi-ra gi - ra gi - ra gi - ra gi - ra gi-ra gi-ra gi - ra gi - ra là.

