

Baritono

# Dov'è la mia patria?

(inno Boemo)

Traduzione ed elaborazione di Luigi Pigarelli

*molto moderato*

*p*



La Pa-tria mia do - v'è, do - v'è? Do-ve il ri - vo dol-ce-

4



me-en-te lam-be sel - ve e pra - a - ti in fio - re, do-ve on - deg ——— gian spi-ghe

8



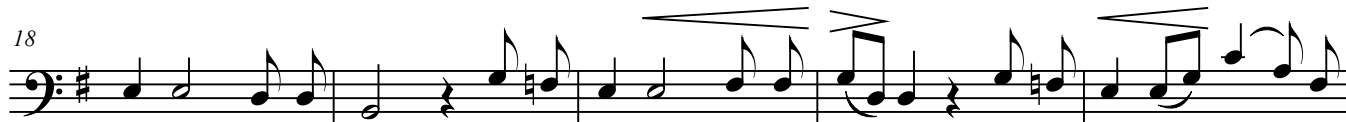
d'or ——— e fiam - meg ——— gia-no nel sol do-ve scor-re la Mol - da - va è la

13



bel - la Pa-tria mi - a di Bo - e - mia, sa-cro il suol. La Pa-tria

18



mia do - v'è, do - v'è? È la ter-ra ca-ra a Di-i-o do-ve vi-vo-on sal-de-e

23



gen-ti, cuo-ri fot ——— ti, cuo-ri ar - den - ti che non te ——— mo-no il de - stin, do-ve

28



tut - ti son fra - tel - li è la bel - la Pa-tria mi - a di Bo - e - mia, sa-cro il

33



suol.

Coro ASPIS